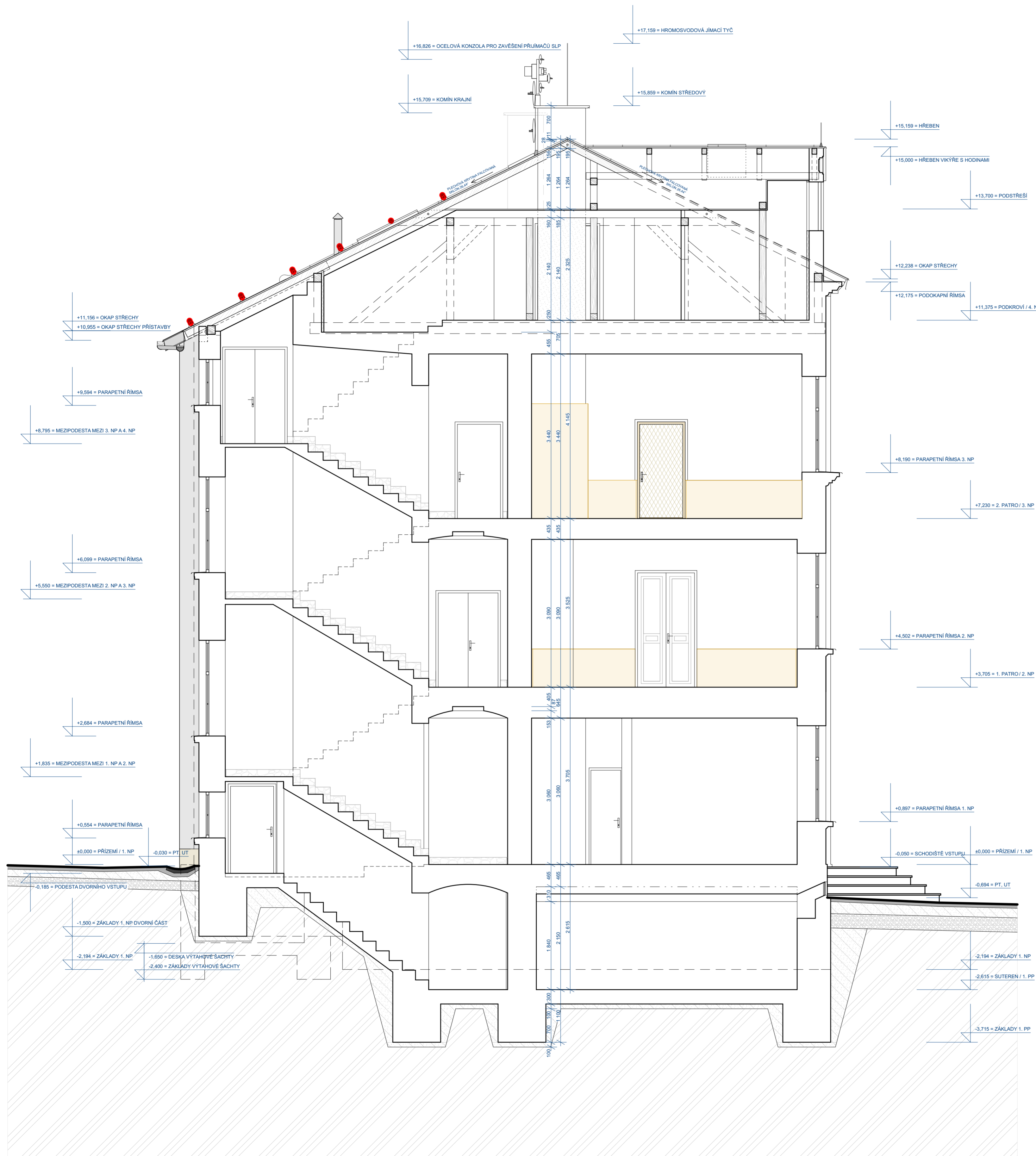


ŘEZ A - A



LEGENDA KONSTRUKCÍ

- STÁVAJÍCÍ KONSTRUKCE / ZDIVO NOSNÉ, VÝPLŇOVÉ, PŘÍČKY, STROPY /
 - BOURANÉ KONSTRUKCE A DEMONTÁŽE
 - ŠTĚRKOVÉ KONSTRUKCE ZE ŠTĚRKODRTÍ FRAKCE 16 / 32 MM A FRAKCE 32 / 63 MM
 - STÁVAJÍCÍ "ROSTLÁ" ZEMINA
 - BETONOVÉ ZÁKLADY Z BETONU C 20 / 25
 - MAZANINY A POTĚRY Z BETONŮ C 25 / 30
 - ŽELEZOBETONOVÉ KONSTRUKCE A VĚNCE Z BETONŮ C 25 / 30 A ROXOR VÝTUŽÍ R14 A R6
 - ZDIVO NOSNÉ OBVODOVÉ Z CIHELNÝCH BLOKŮ NAPŘ. HELUZ AKU 30 / 33,3 P20 NEBO HELUZ FAMILY 30 NEBO POROTHERM 30 T
 - ZDIVO VÝPLŇOVÉ NAPŘ. YTONG 300 NEBO HELUZ UNI 30 NEBO POROTHERM 30 P+D
 - ZDIVO PŘÍČKOVÉ NAPŘ. YTONG KLASIK 150 NEBO HELUZ 14 NEBO POROTHERM 11,5 P+D
 - DOZDÍVKY A ZAZDÍVKY Z CIHEL PLNÝCH CP P20 NA MC
 - OCELOVÉ VÝTUŽE Z ROXOR R14 A PŘEKLADY / PRŮVLAKY Z VÁLCOVANÝCH NOSNÍKŮ I, U
 - IZOLACE PROTI VODĚ A ZEMNÍ VLHKOSTI
 - KONSTRUKCE DŘEVĚNÉ A POHLEDOVÉ DŘEVĚNÉ PRVKY
 - NOVÉ / STÁVAJÍCÍ TEPELNÉ IZOLACE TVRDÉ / POLYSTYRÉN, PIR APOD /
 - NOVÉ / STÁVAJÍCÍ TEPELNÉ IZOLACE MĚKKÉ / MINERÁLNÍ DESKY, ROLE APOD /
- POVRCHY INTERIÉRU**
- KERAMICKÉ OBKLADY STĚN
 - KAMENNÉ OBKLADY STĚN - SOKLÍK V.O. 150 MM Z BROUŠENÉHO KAMENE
 - DŘEVĚNÉ OBKLADY STĚN
- POVRCHY EXTERIÉRU**
- SOKLOVÉ KAMENNÉ ZDIVO A OBKLADY SOKLU
 - OMÍTKA FASÁDY TRÍVRSTVÍ VENKOVNÍ / CEMENT. POSTŘÍK, JÁDROVÁ VPC OM., ŠTUK /
 - DŘEVĚNÉ POVRCHY, OBKLADY, PŘÍSTŘEŠKY
 - FALCOVANÁ KRYTINA STŘECH TÍŽ RHEINZINK A FASÁDNÍ KLEMPÍRSKÉ KONSTRUKCE TÍŽ RHEINZINK

POZNÁMKA :

SKUTEČNÝ STÁVAJÍCÍ STAV ZKRÝTÝCH KONSTRUKCÍ, DOPLNJÍCÍCH PRVKŮ STÁVAJÍCÍ STAVBY A POVRCHOVÝCH ÚPRAV NUTNO PROVĚŘIT SONDAMI PŘI REALIZACI STAVBY.
CELKOVÉ BYLY KONSTRUKCE POSUZOVÁNY PROJEKTANTEM PŘI TECHNICKÉ PROHLÍDCE POUZE NA ZÁKLADĚ VIZUÁLNÍHO VJEMU /BEZ PROVEDENÍ SOND/.

NĚKTERÉ SKLADBY KONSTRUKCÍ PROJEKTANT POUŽE PŘEDPOKLÁDÁ NA ZÁKLADĚ STAVEBNÍCH ZVYKLOSTÍ PŘI PROVAZENÍ STAVBY. DŘÍVĚJŠÍ STAVITELI V DOBĚ REALIZACE STAVBY A PŘI PROVAZENÍ ZMĚN STAVBY, REKONSTRUKCÍ A JEJICH OPRAV.

PRÍZEMÍ / 1. NP = ±0,000 M = +586,604 M N.M.
1. PATRO / 2. NP = +3,705 M = +590,309 M N.M.
2. PATRO / 3. NP = +7,230 M = +593,834 M N.M.
PODKROVÍ / 4. NP ZVÝŠENÁ = +11,375 M = +597,979 M N.M.
PODKROVÍ / 4. NP SNÍŽENÁ = +11,125 M = +595,729 M N.M.
PŮDA = +13,700 M = +600,304 M N.M.

ÚROVNĚ PODLAH :

ZODP. PROJEKTANT	VYPRACOVAL	KRESLIL	KONTROLOVAL	LHOTA - Stavětevní, 468 25 Zásada 311 IČ: 120 45 357 e-mail: lhota-stavitevni@volny.cz Tel: +420 602 345 437; +420 606 659 043	
ING. VÍT LHOTA	ING. VÍT LHOTA	ING. VÍT LHOTA	BOHUMIL LHOTA	MÍSTO STAVBY : Č.P. 600, ST.P.Č. 1 / 1, K.Ú. SMRŽOVKA, S.Ú. SMRŽOVKA	FORMÁT: 6x4
INVESTOR : MĚSTO SMRŽOVKA, NÁM. T.G. MASARYKA Č.P. 600, SMRŽOVKA, PSC 46851				DATUM: ČERVENEC 2023	
REALIZACE VÝTAHU A REKONSTRUKCE NAVAZUJÍCÍCH PROSTOR INTERIÉRU BUDOVY MĚSTSKÉHO ÚŘADU SMRŽOVKA				MĚŘÍTKO: 1:50	
				STUPĚŇ PROJEKTU: DSJ	Č. VÝKR. 10
NOVÝ STAV - ŘEZ A - A					